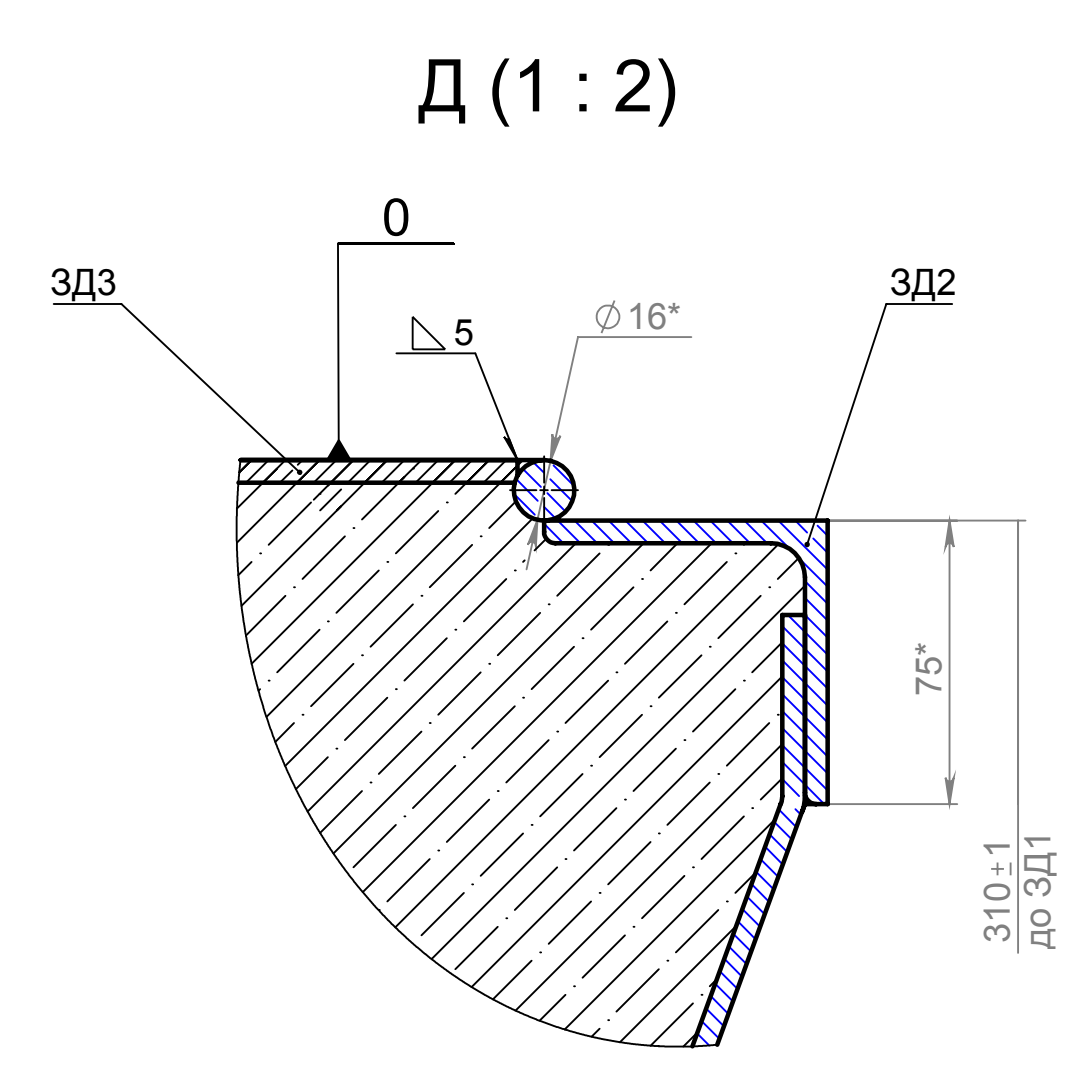
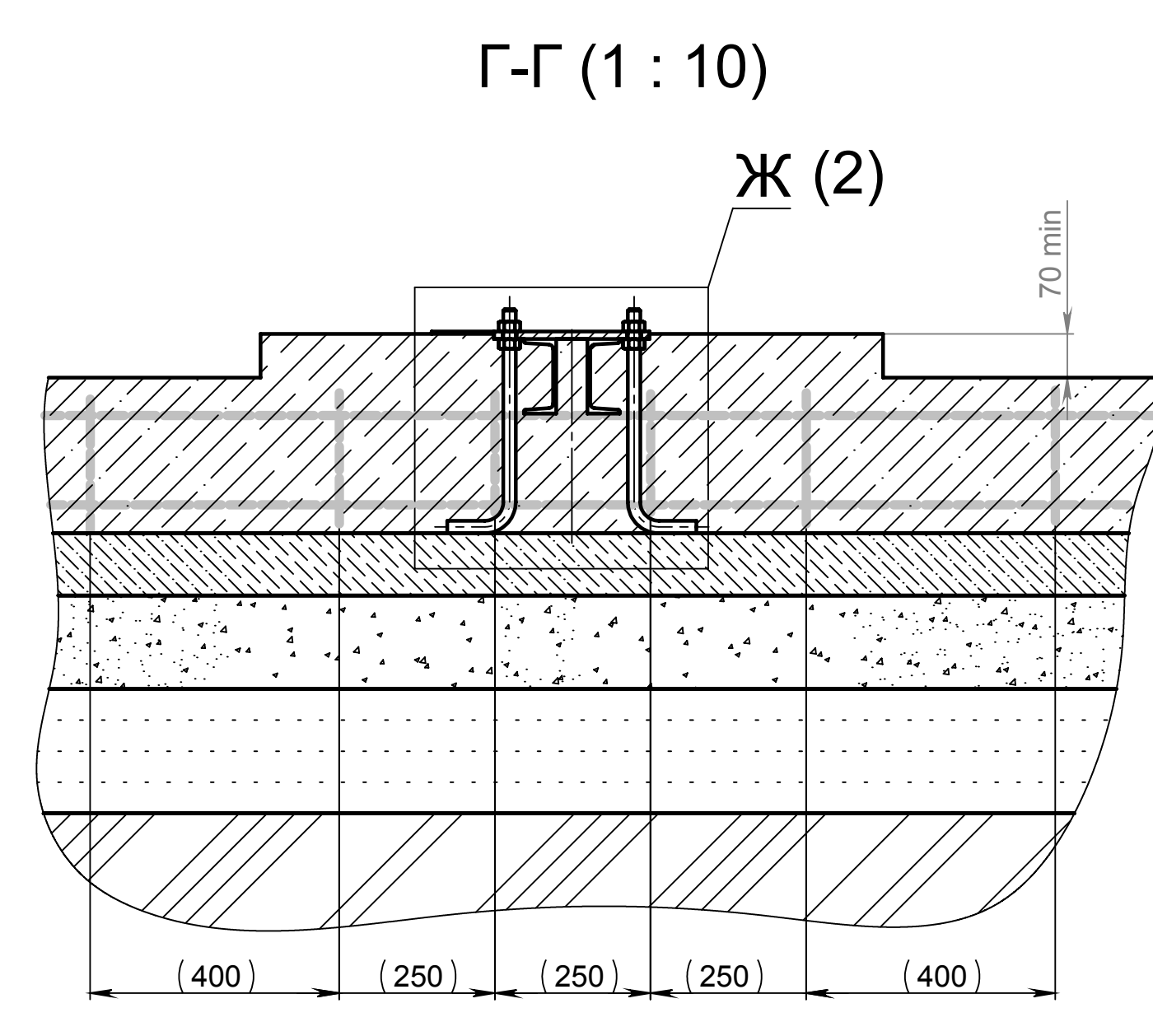
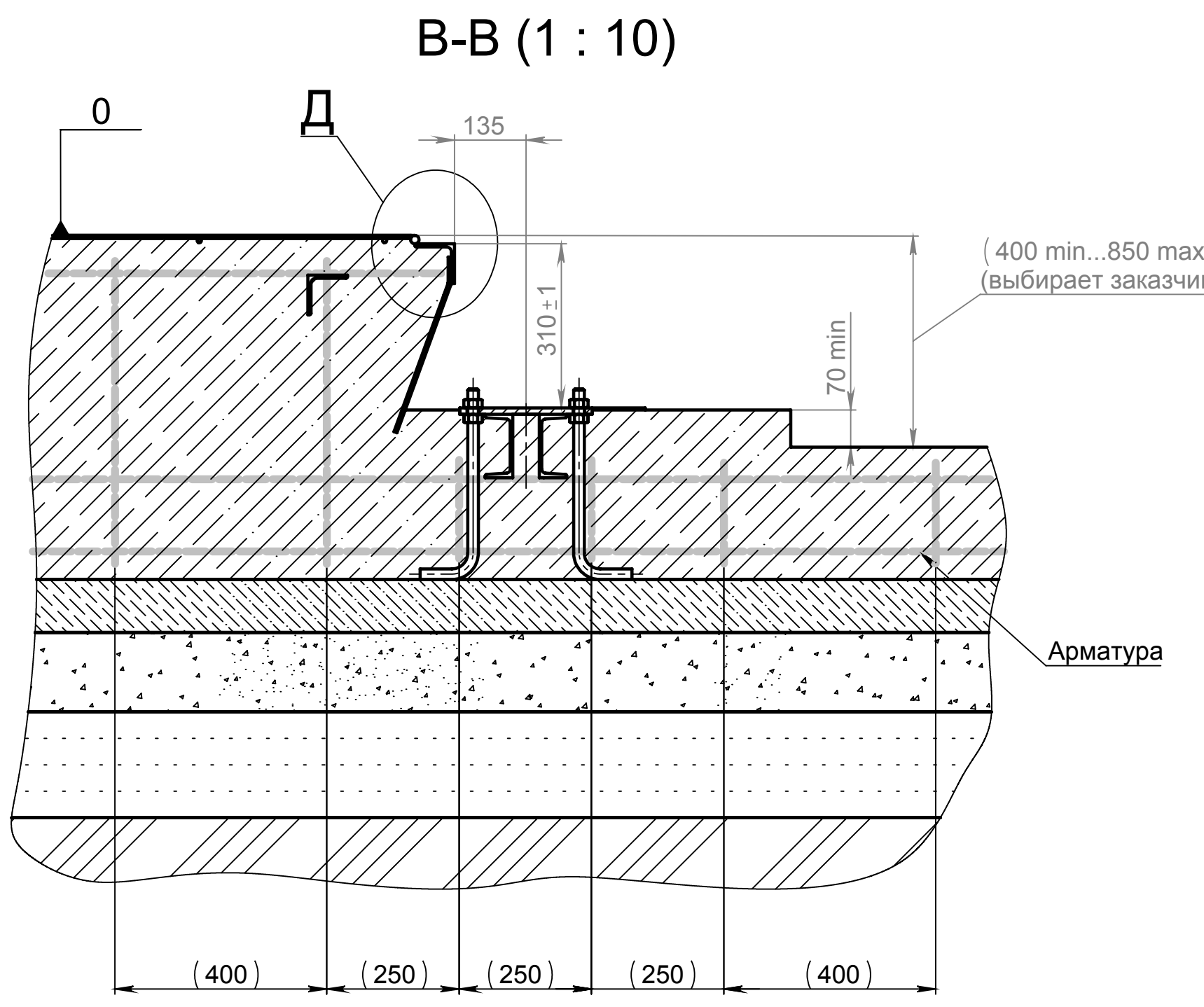


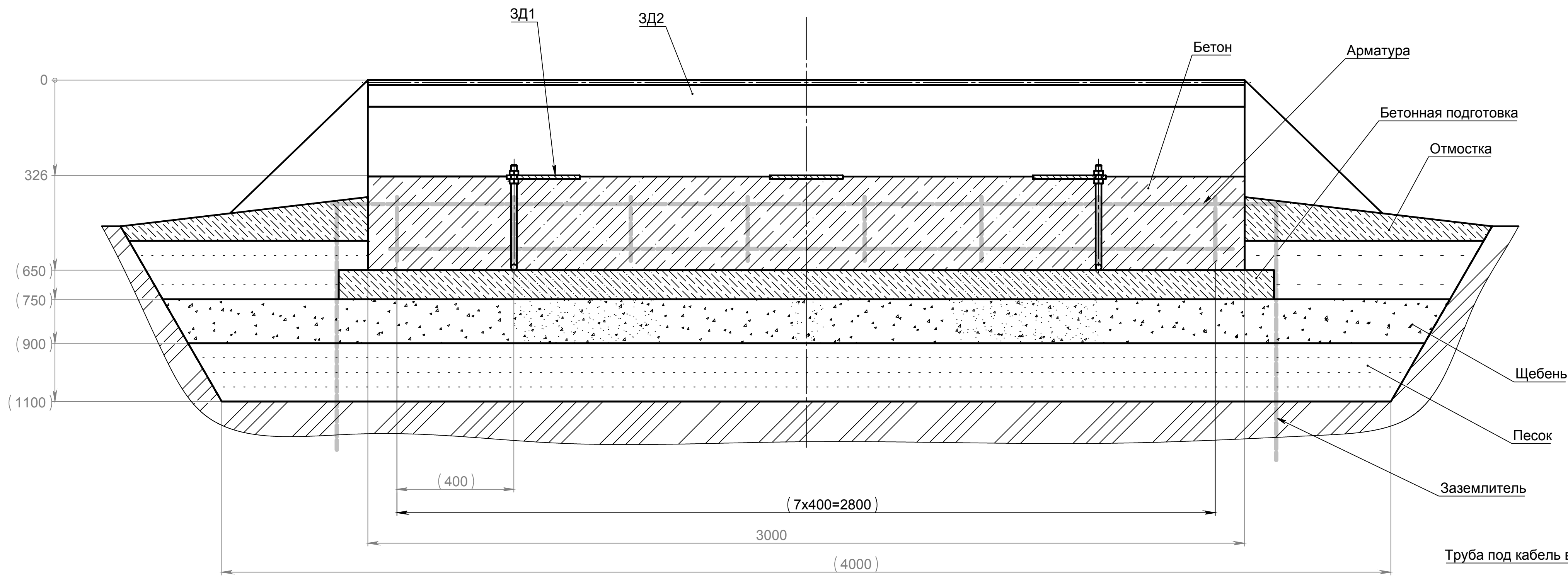
- Строительное задание предназначено для разработки рабочей строительной документации на фундамент и прилегающие участки дороги аккредитованными проектными организациями.
- При проектировании должны учитываться нагрузки на закладные ЗД1, указанные на схеме. Просадка фундамента и подъездных участков в течении срока эксплуатации не допускается.
- За относительную отметку 0 принята отметка верха весов.
- Размеры в скобках рекомендуемые.
- *Длина горизонтальных участков пандусов должна быть не менее максимального расстояния между осями взвешиваемого грузового автомобиля или автомобиля-тягача.
- До и после железобетонного фундамента должны быть прямолинейные участки подъездных путей с ровной поверхностью, длиной не менее длины взвешиваемого автомобиля или тягача с прицепом (полуприцепом). Поперечный уклон этих участков не должен превышать 1%, продольный уклон не более 0,1%. В процессе эксплуатации на этих участках не допускаются просадки, колеи, ямы, трещины.
- Здание весовой для размещения прибора должно находиться от весов на расстоянии не более 100 м.
- Дно фундамента должно иметь уклоны и отсыпку для отвода воды.
- Закладными ЗД1 должны быть соединены с заземляющим контуром сопротивлением не более 4 Ом.
- Закладные ЗД1 выставлять на анкерных болтах гайками М20 в одной горизонтальной плоскости по нивелиру с точностью ±1 мм по верхним крайним опорным плитам. Уклон каждой верхней опорной плиты ЗД1 не более 15° по уровню.
- Разность диагоналей любых двух пар крайних плит соседних закладных ЗД1 не более 5 мм.
- Горизонтальные участки пандусов должны быть с армированным бетонным покрытием и с установленными вдоль закладными направляющими ЗД3 на шпильках М16. Гайками М16 отрегулировать горизонтальность и плоскостность уголков на отметке 0 с точностью ±1 мм. При заливке бетона перемещение уголков не допускается.
- Контролировать высоту торцевых окантовочных уголков ЗД2 относительно верхних плит закладных ЗД1 - 310±1 мм.
- Разность диагоналей по углам пандусов не более 10 мм.
- Допуск прямолинейности и плоскостности стенок пандусов и окантовочных уголков ЗД2 - 5 мм.
- Горизонтальные участки пандусов (4,5 метров) должны иметь неровности: 90% просветов под трехметровой рейкой (ГОСТ 30412-96) должны быть до 3 мм, просветы свыше 5 мм допускаются в единичных случаях и могут составлять не более 2%. Максимальная величина указанных единичных просветов не должна превышать 8 мм. Число измерений не менее 10.
- Проложить от весовой к весам трубу Ф60 мм min с заложением проволоки для прокладки сигнального кабеля. В трубе допускается не более двух перегибов. В случае большего числа перегибов предусмотреть технологические колодцы. Перегибы не более 90°.
- Сварка ручная дуговая по ГОСТ 5264-80.
- Поставка закладных ЗД1 с анкерами и гайками оговаривается при заключении договора. ЗД2 и ЗД3 изготавливаются на месте.



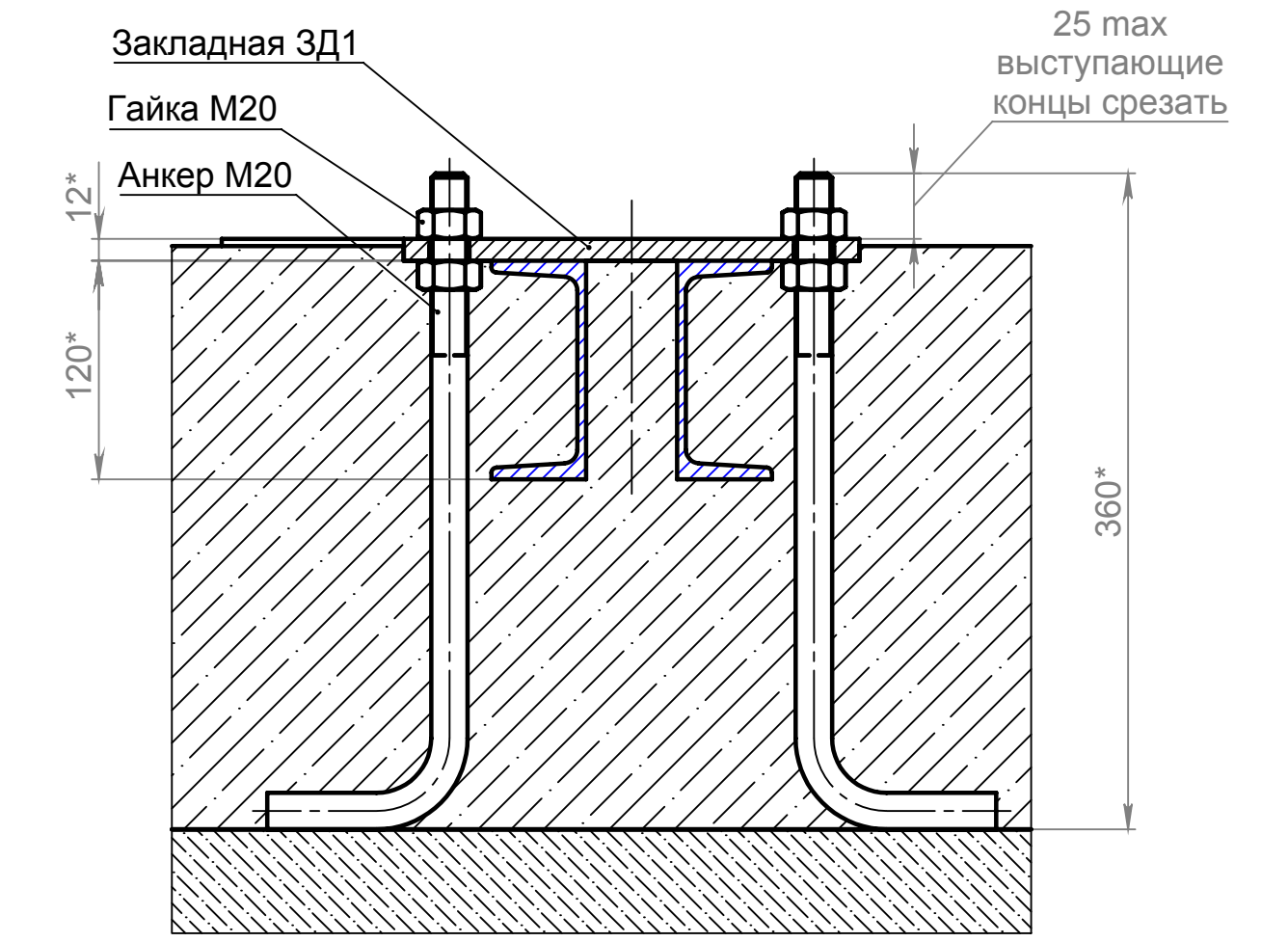
ТЖКФ.404432.1668-3.6 Д10				Лит.	Масса	Масштаб
Изм.	Лист	№ докум.	Подп.	Дата	Весы автомобильные электронные "АВИОН"	1:50
Разраб.	Федотов				Строительное задание	
Пров.					Лист 1	Листов 2
Т. контр.					ЗАО "ВИК "Тензо-М"	
Нач. отд.	Гонин				Формат А1	
Н. контр.						
Утв.	Лапшин					

Изм. № подл. Подп. и дата. Взам. инв. №. Инв. № дубл. Подп. и дата. Справа. №. Переопр. примен.

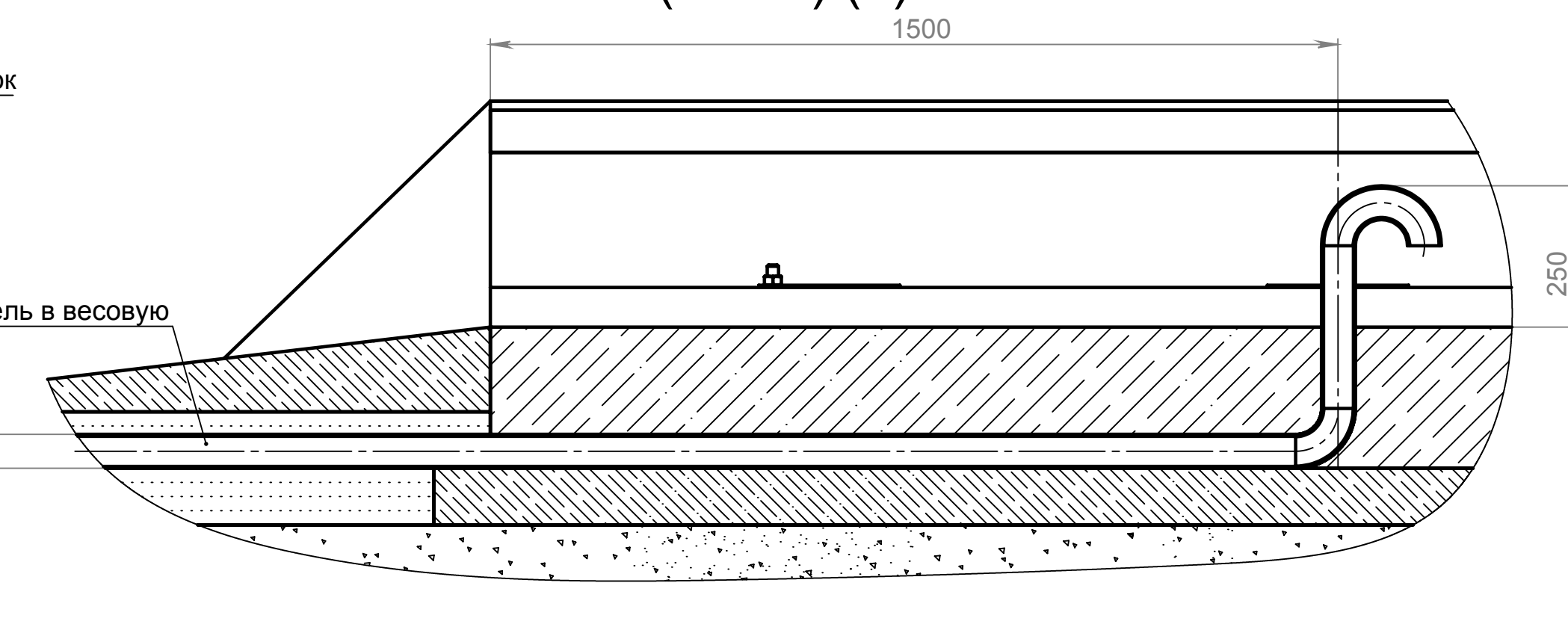
Е-Е (1 : 10) (1)



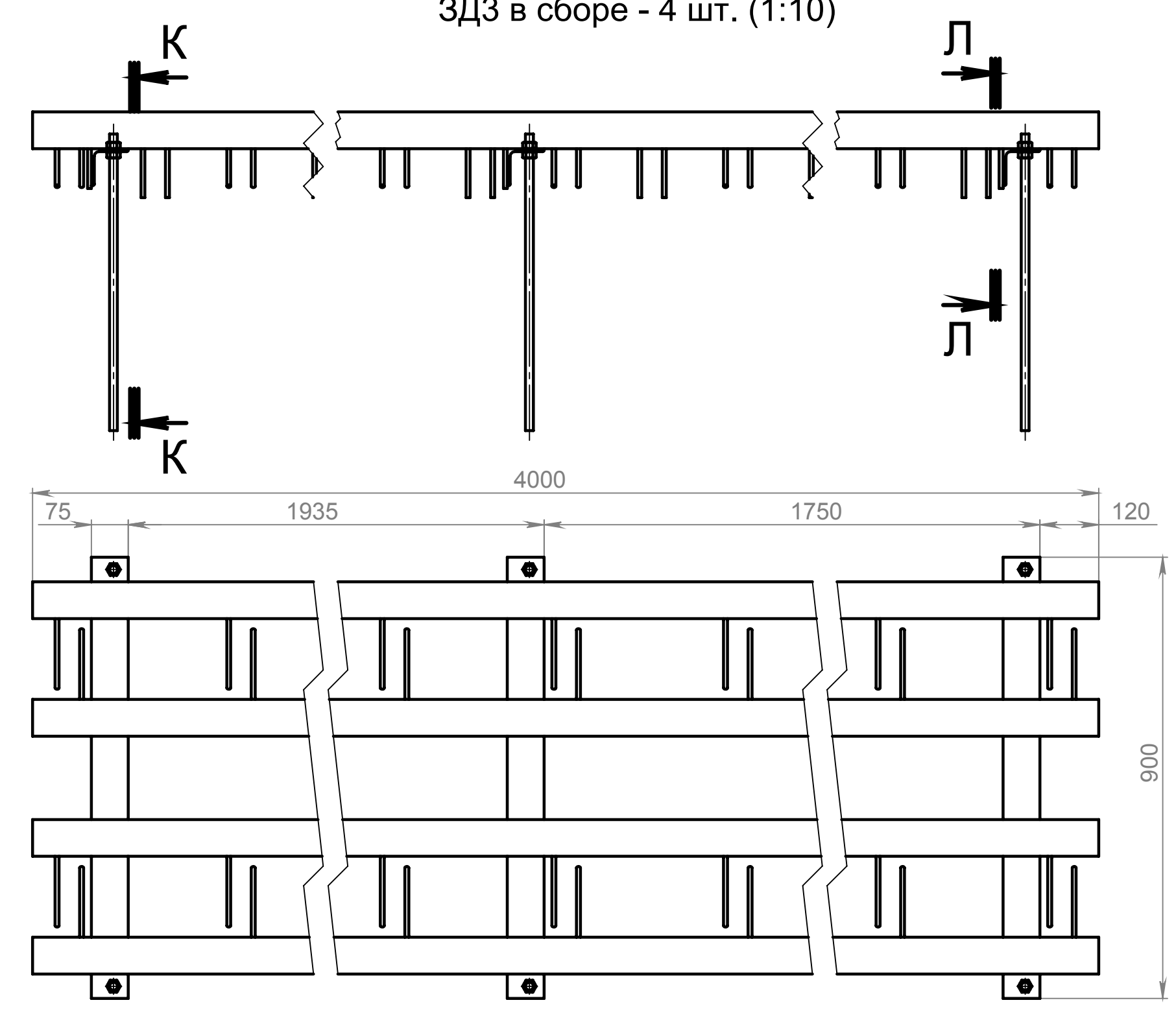
Ж (1 : 4) (1)



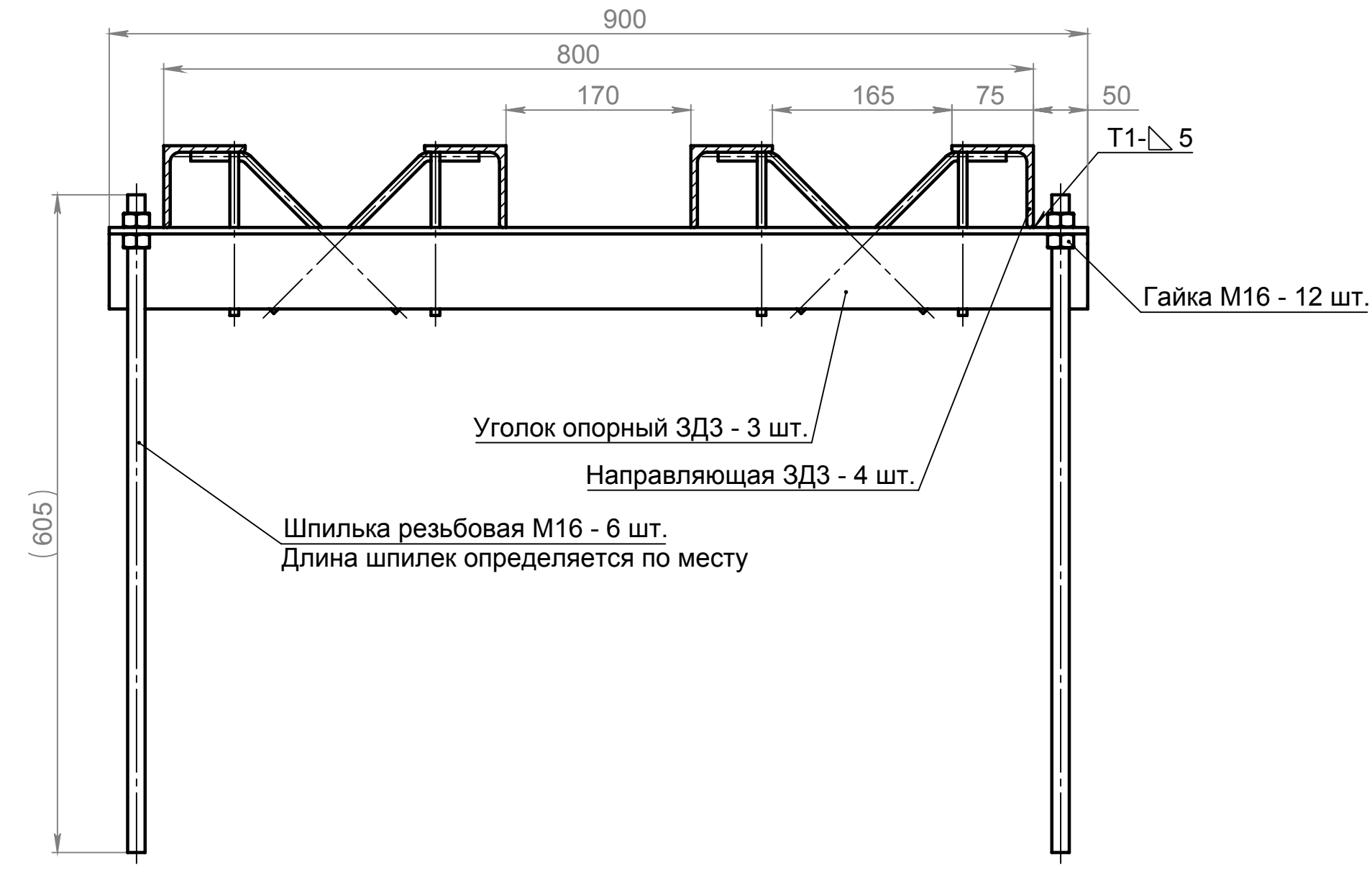
3-3 (1 : 10) (1)



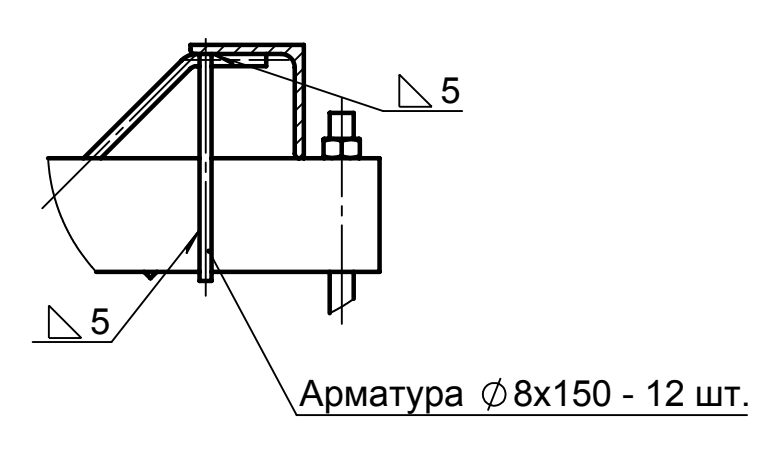
ЗД3 в сборе - 4 шт. (1:10)



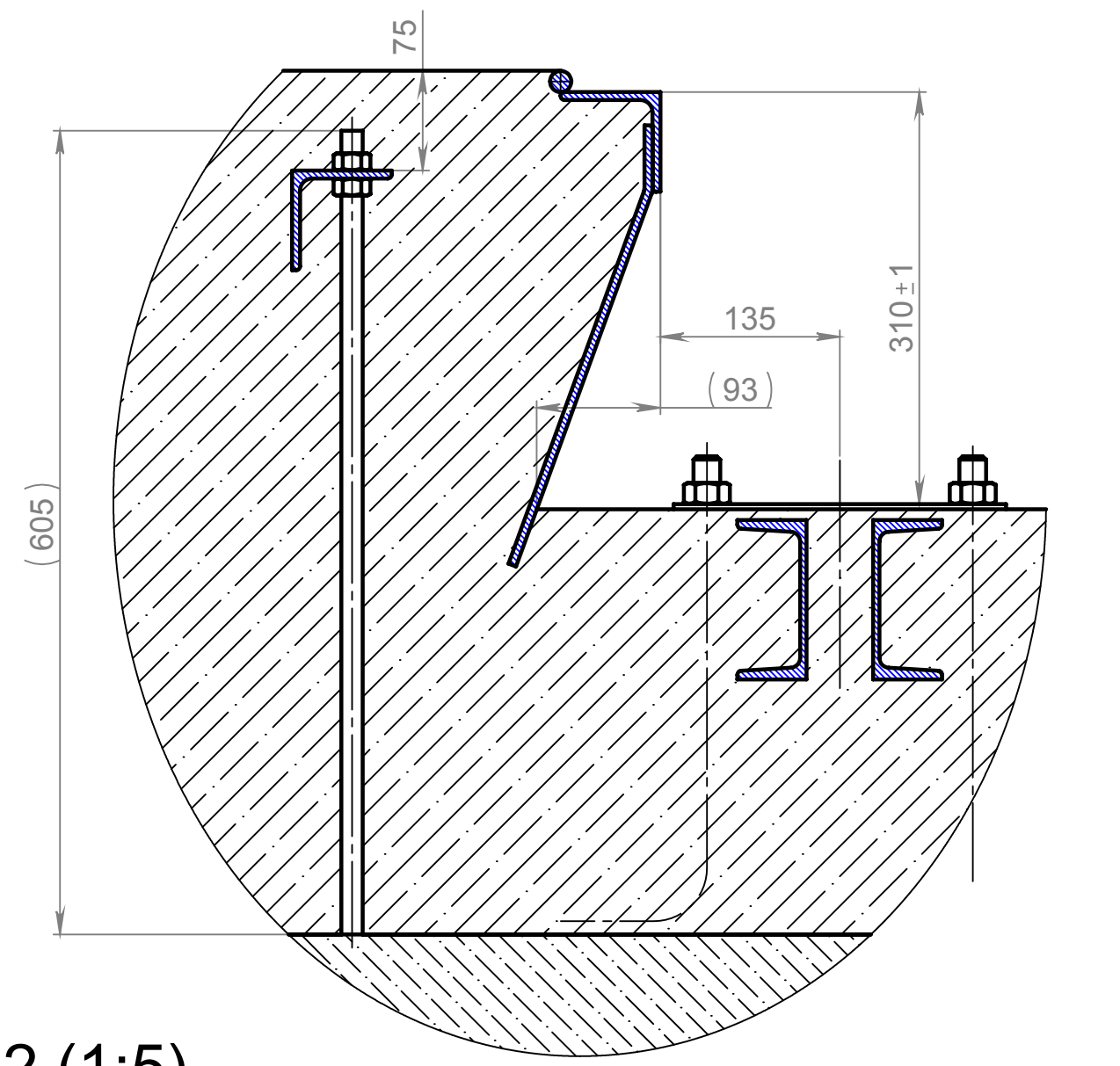
К-К (1 : 5)



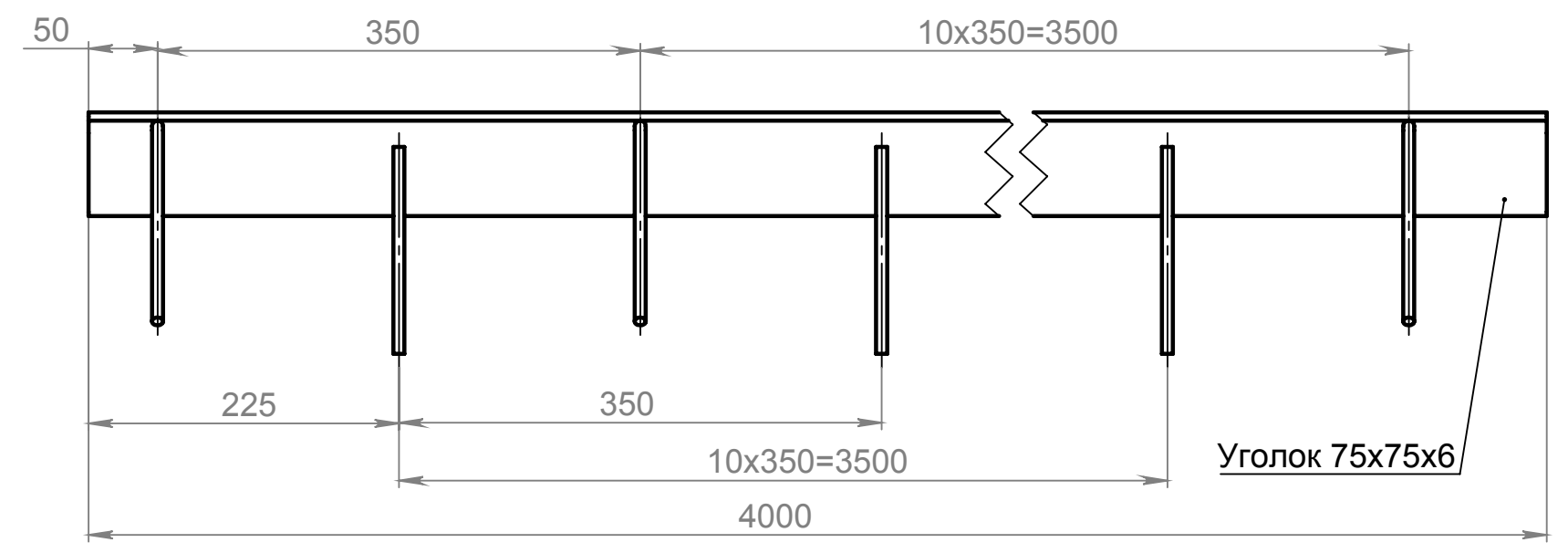
Л-Л (1 : 5)



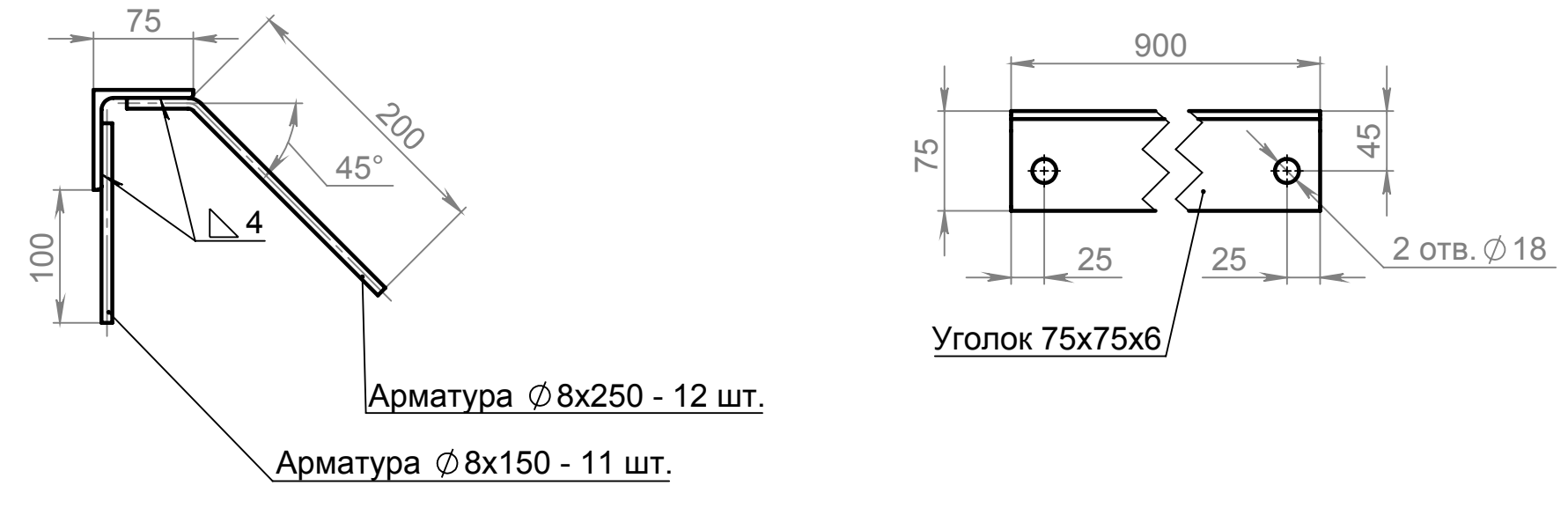
И (1 : 5) (1)



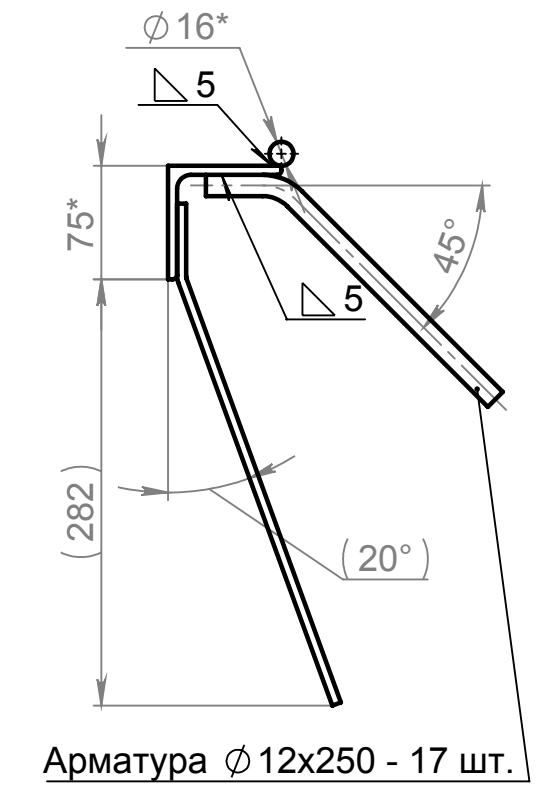
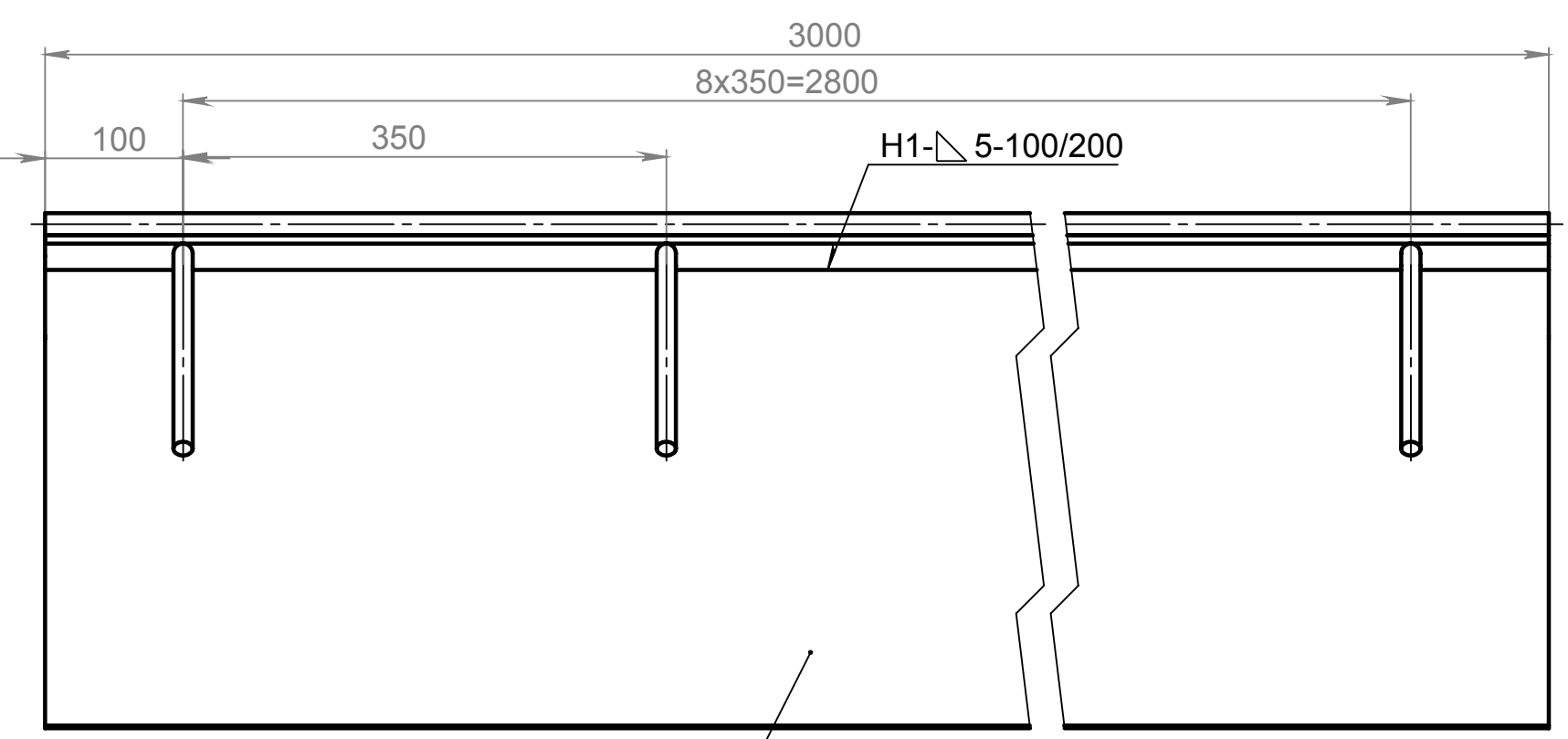
Направляющая ЗД3 (1:5)



Уголок опорный ЗД3 (1:5)



ЗД2 (1:5)



Лист 6; 350x3000; Ст3