

Настройка QR-считывателя Zebex Z-5152

Оглавление

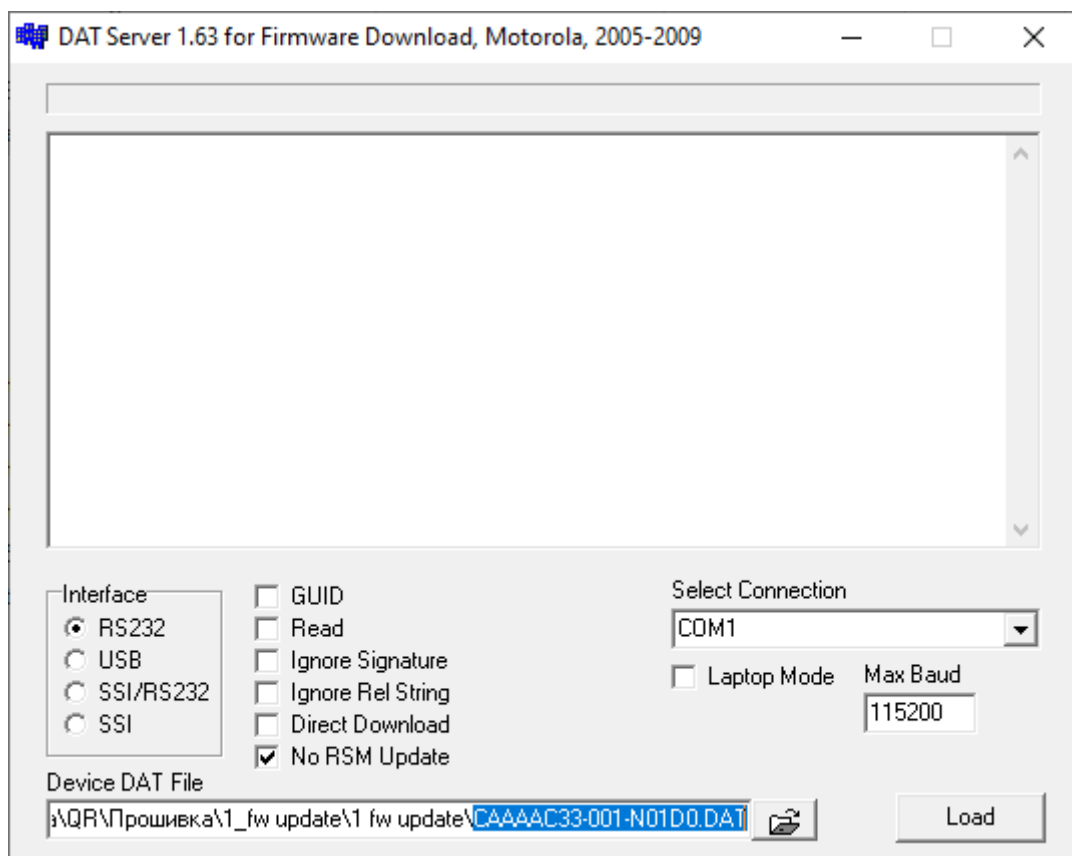
Предварительная прошивка считывателя.....	2
Общие команды настройки.....	4
Настройка считывателя для отдачи по RS232	5
Настройка считывателя для считывания в темноте	6

Предварительная прошивка считывателя

1. Включить считыватель и отсканировать следующий код:

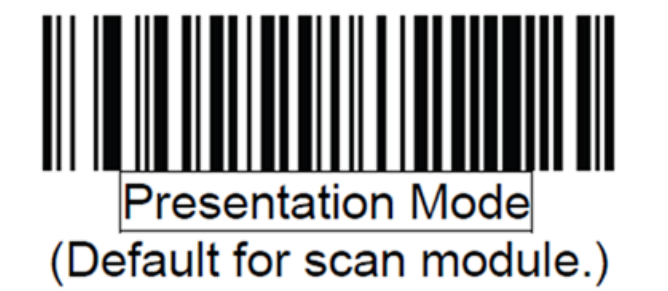
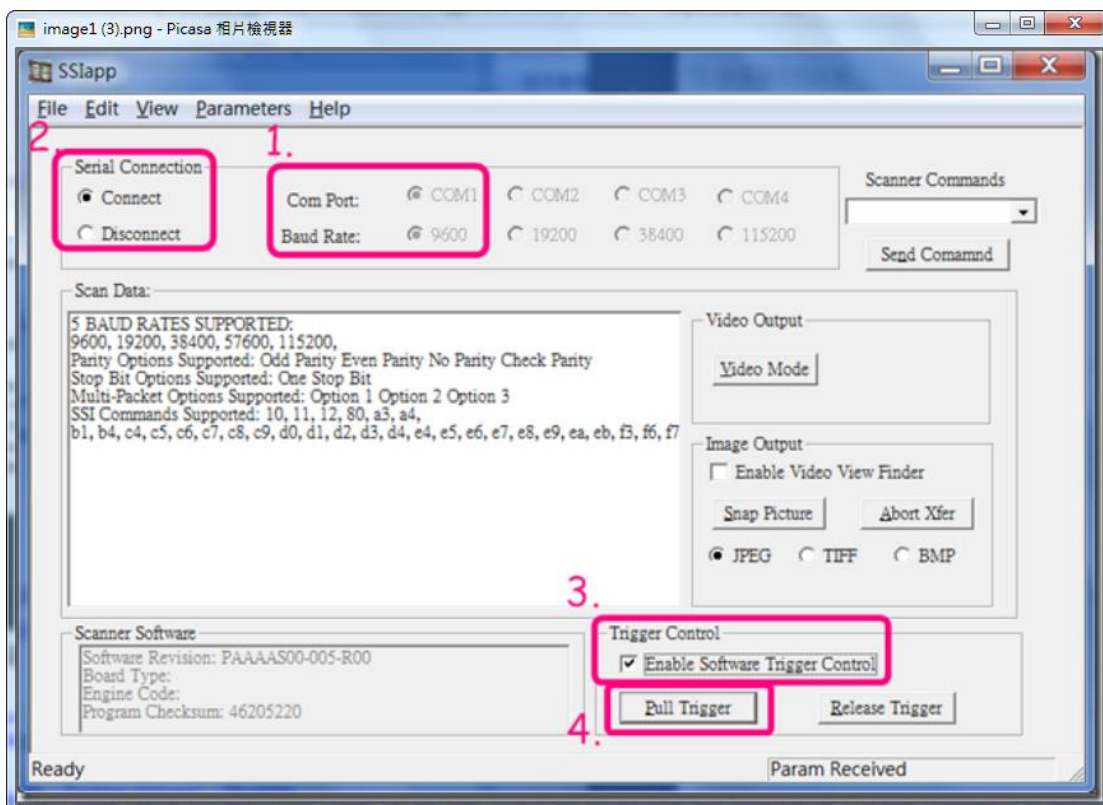


2. Разархивировать 1.zip и запустить исполняемый файл **DAT_Server.exe**;
3. В открывшемся окне произвести первичную настройку согласно скриншоту ниже, а также выбрать файл прошивки CAAAAC33-001-N01D0.DAT (в корне с исполняемым файлом программы). COM-порт следует указать тот, к которому подключен считыватель;



4. Нажать кнопку **Load** и дождаться завершения прошивки, после – закрыть программу;
5. Разархивировать 2.zip и запустить программу **SSIapp.exe**;

6. Выполнить первоначальную настройку программы (нужный COM-порт и скорость обмена 9600). Далее выбрать пункт Connect, затем в области Trigger Control нажать кнопку «Pull Trigger», предварительно направив сканер на штрих-код ниже:



7. Открыть файл **3.pdf** и отсканировать последовательно каждый приведённый там штрих-код.

Общие команды настройки

1. Включение режима настройки



Enable Parameter Scanning

2. Отключение режима настройки



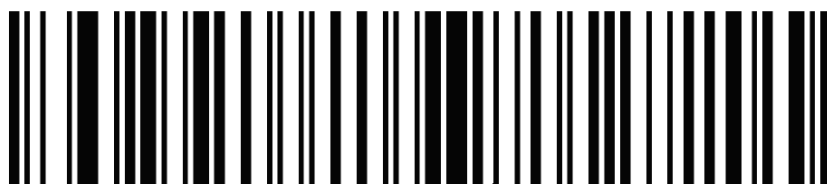
Disable Parameter Scanning

Настройка считывателя для отдачи по RS232

1. Включите режим настройки;
2. Отсканируйте поочерёдно следующие коды:



Set All Defaults



Enable Serial Host (No Variant)

3. Выйдите из режима настройки.

Настройка считывателя для считывания в темноте

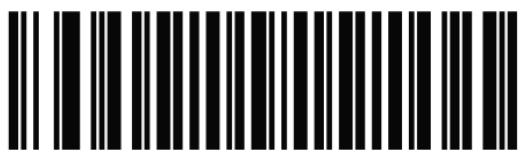
1. Войдите в режим настройки;
2. Отсканируйте поочерёдно следующие коды:



Enable Low Light Enhancement



Disable Image Capture Auto
exposure



Presentation Mode Full Field of View



Internal and External Illumination



30 fps

3. Выйдите из режима настройки.