

Создание и отображение дополнительных справочников в акте взвешивания

Для создания дополнительного поля типа «Перечисление» следует в меню «Дополнительные поля» создать соответствующее поле (рис. 1).

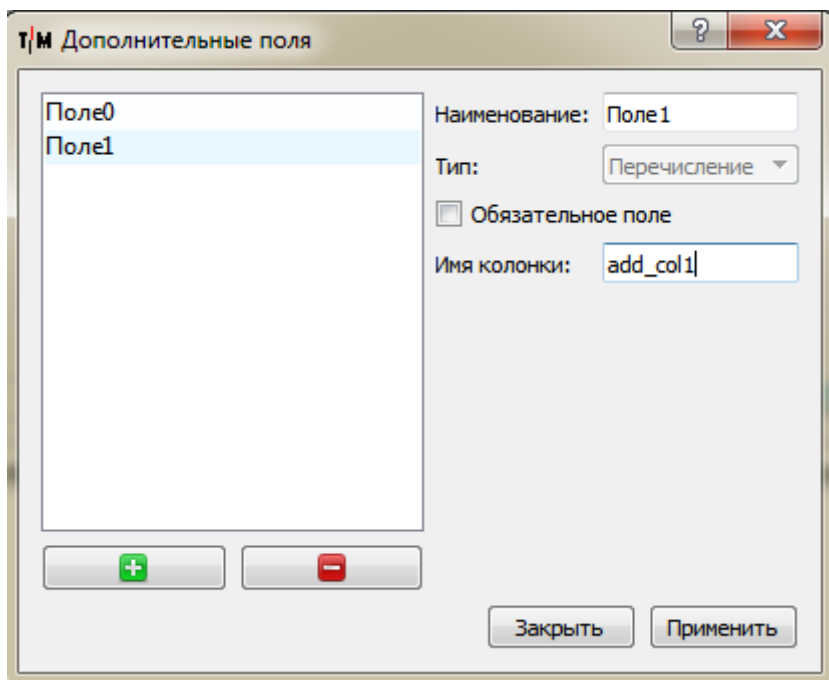


Рис. 1

Для заведения элементов, следует открыть меню «Дополнительные справочники» и в нужной вкладке, соответствующей созданному дополнительному полю, создать необходимое количество значений (рис. 2).

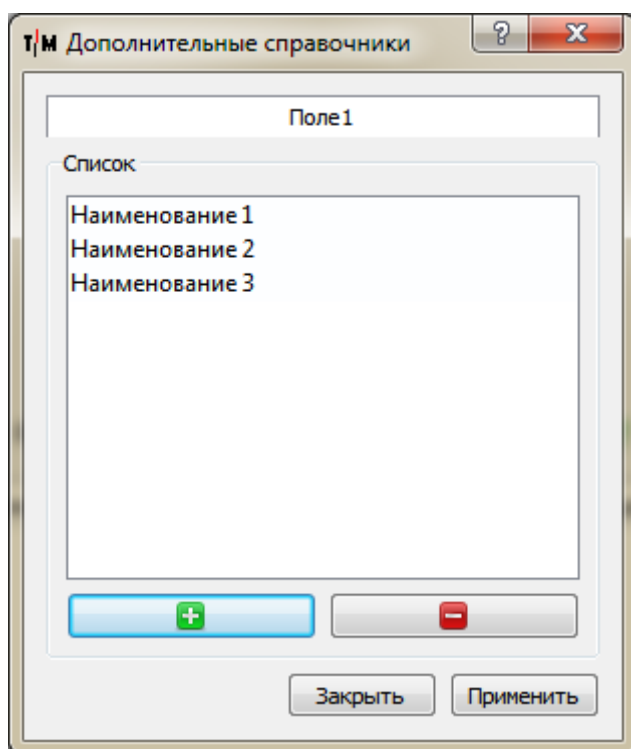
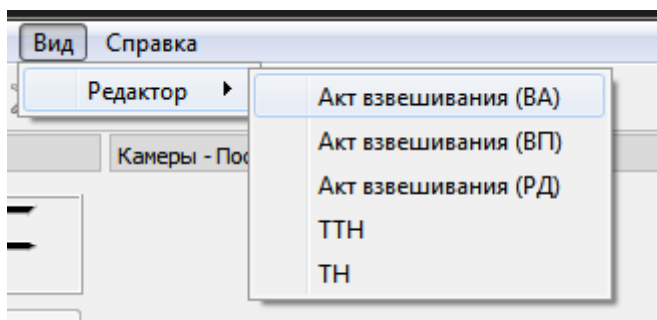


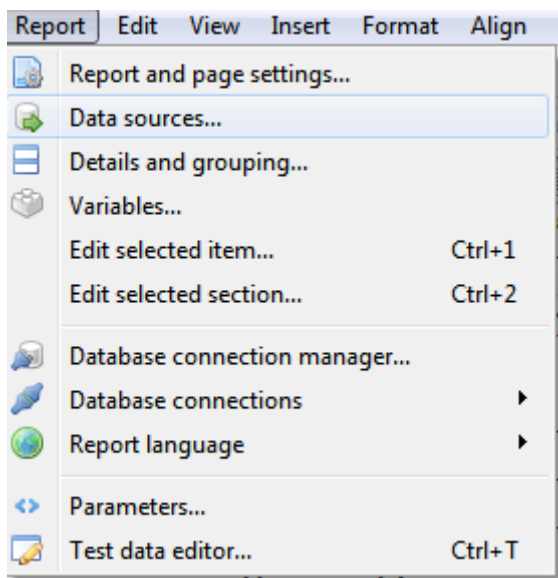
Рис. 2

Для отображения значения дополнительного поля в акте взвешивания необходимо:

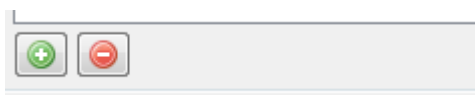
1. Открыть редактор акта в соответствующем меню;



2. В открывшемся редакторе выбрать пункт меню **Report** —> **DataSources**;

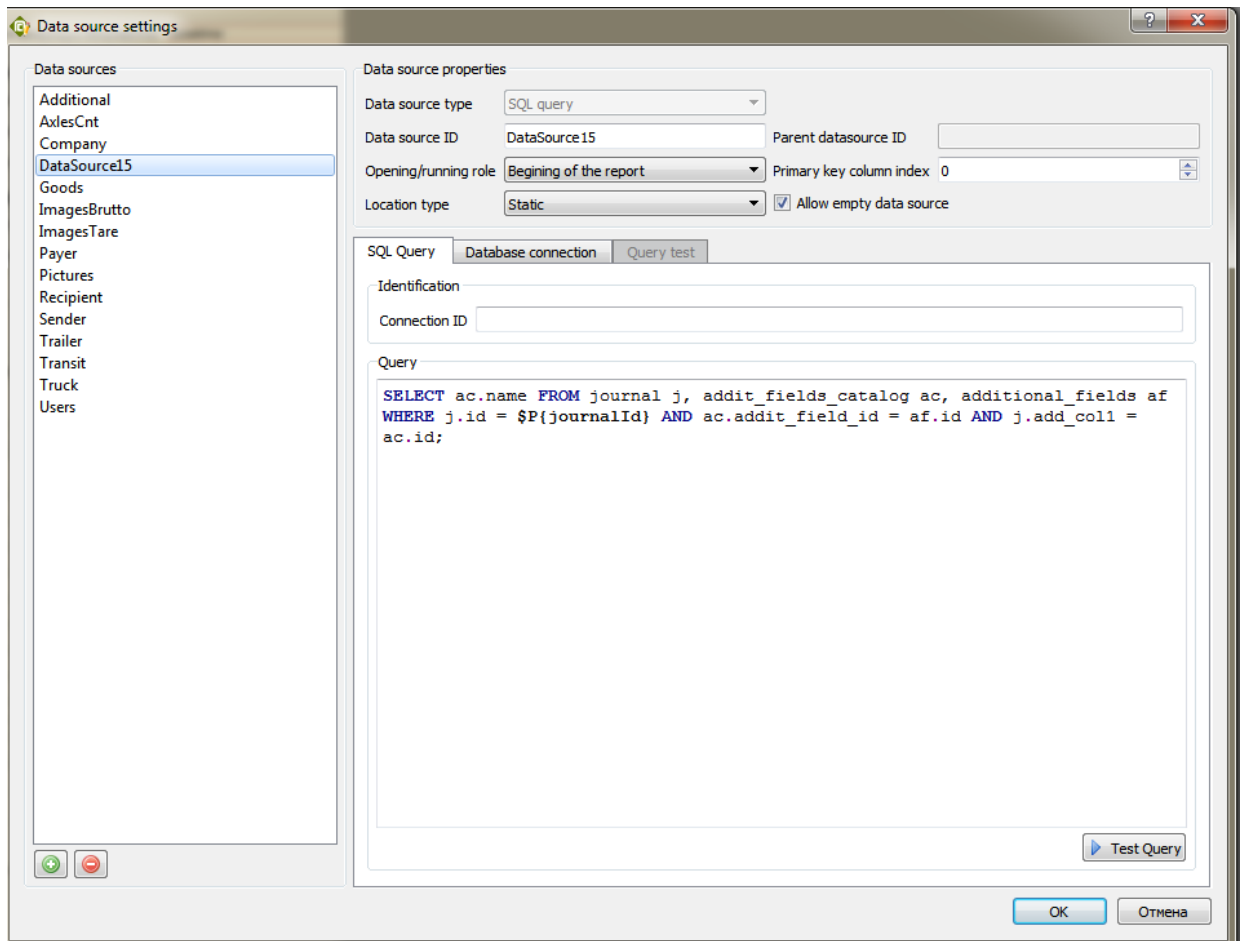


3. В открывшемся окне нажать слева внизу кнопку плюса



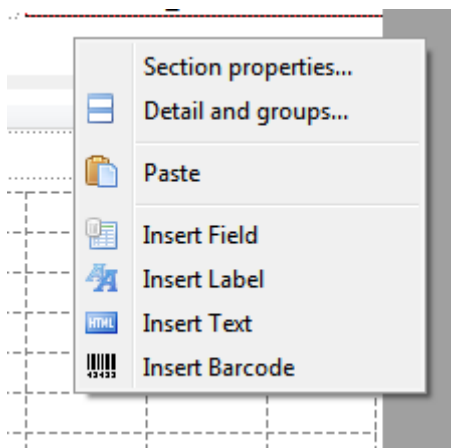
4. В добавленном DataSource прописать следующий текст и нажать кнопку «ОК»:

```
SELECT ac.name FROM journal j, addit_fields_catalog ac,  
additional_fields af WHERE j.id = $P{journalId} AND ac.addit_field_id  
= af.id AND j.add_coll = ac.id;
```



Обратите внимание, что выделенная **желтым цветом** часть – наименование колонки, которая задается в окне дополнительных полей (рис. 1).

5. В нужном месте отчёта кликнуть правой кнопкой мыши и выбрать пункт «**Insert Field**»;



6. В открывшемся окне прописать ссылку на созданный ранее DataSource и его колонку name. После нажать «**OK**». Обратите внимание, что в приведенных примерах DataSource имеет имя DataSource15, что на вашей стороне может отличаться.

